



GOBIERNO DE ESPAÑA

MINISTERIO DE HACIENDA Y FUNCIÓN PÚBLICA

SECRETARÍA DE ESTADO DE HACIENDA

DIRECCIÓN GENERAL DEL CATASTRO

# CONSULTA DESCRIPTIVA Y GRÁFICA DE DATOS CATASTRALES DE BIEN INMUEBLE

Referencia catastral: 38047A025006660000JT

## DATOS DESCRIPTIVOS DEL INMUEBLE

### Localización:

Polígono 25 Parcela 666  
CASTELLA. TIJARAFE [S.C. TENERIFE]

Clase: URBANO

Uso principal: Agrario

Superficie construida: 15 m2

Año construcción: 2003

### Construcción

Destino	Escalera / Planta / Puerta	Superficie m <sup>2</sup>
AGRARIO		15

### Cultivo

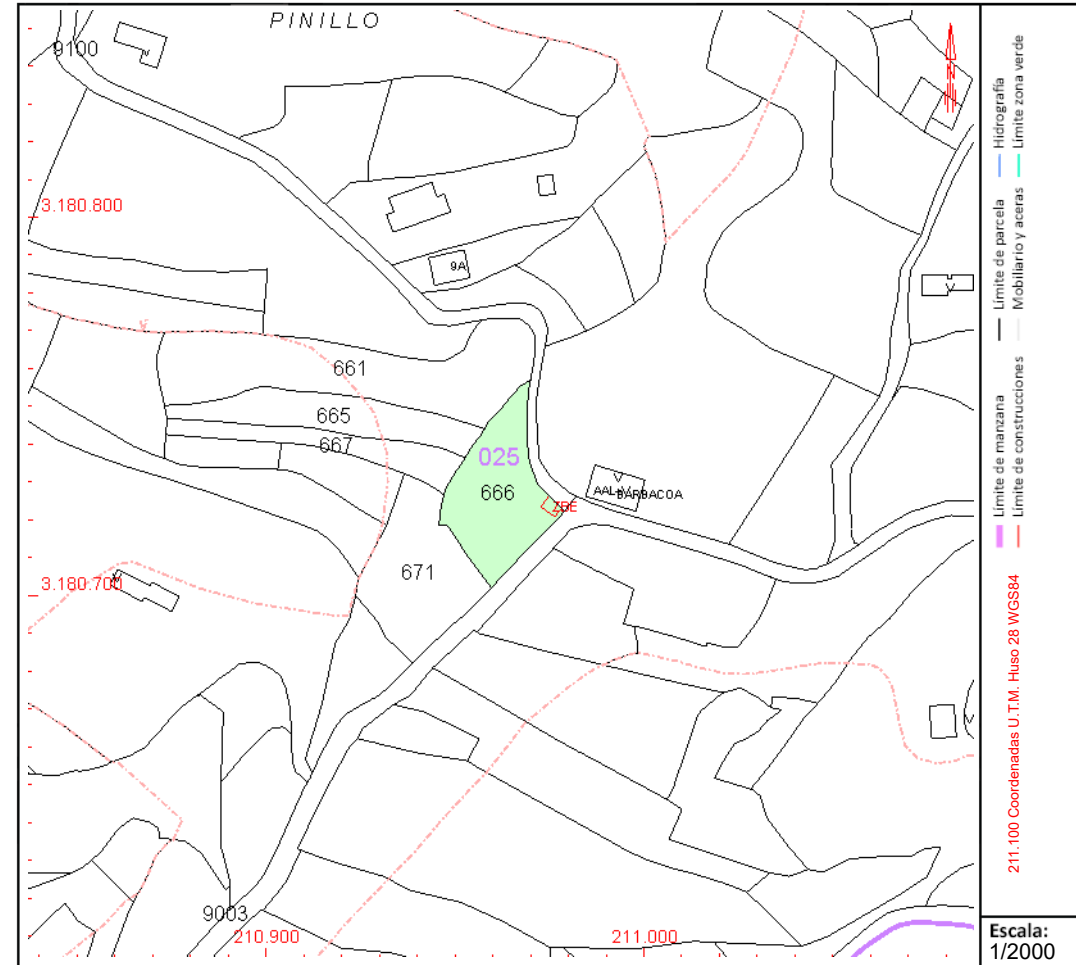
Subparcela	Cultivo/aprovechamiento	Intensidad Productiva	Superficie m <sup>2</sup>
0	E- Pastos	02	859

## PARCELA

Superficie gráfica: 874 m2

Participación del inmueble: 100,00 %

Tipo: Parcela construida sin división horizontal



Este documento no es una certificación catastral, pero sus datos pueden ser verificados a través del "Acceso a datos catastrales no protegidos de la SEC"